

## МЧС Петербурга - о том, что делать, если разбился градусник.

Разбившийся ртутный градусник — ситуация, с которой может столкнуться каждый из нас. Важно знать, как правильно действовать в такой ситуации, чтобы минимизировать риск для здоровья и окружающей среды.

Если у вас разбился ртутный градусник, следуйте этим рекомендациям:

- Не паникуйте. Хотя ртуть является токсичным веществом, соблюдение правил безопасности поможет избежать проблем.

- Изолируйте место происшествия. Убедитесь, что в комнате нет детей и домашних животных.

- Не используйте пылесос. Пылесос может разбросать ртуть по всей комнате, что только усугубит ситуацию.

- Соберите ртуть. Используйте скотч или липкую ленту, чтобы собрать капли ртути. Можно также использовать специальный набор для сбора ртути, если он у вас есть.

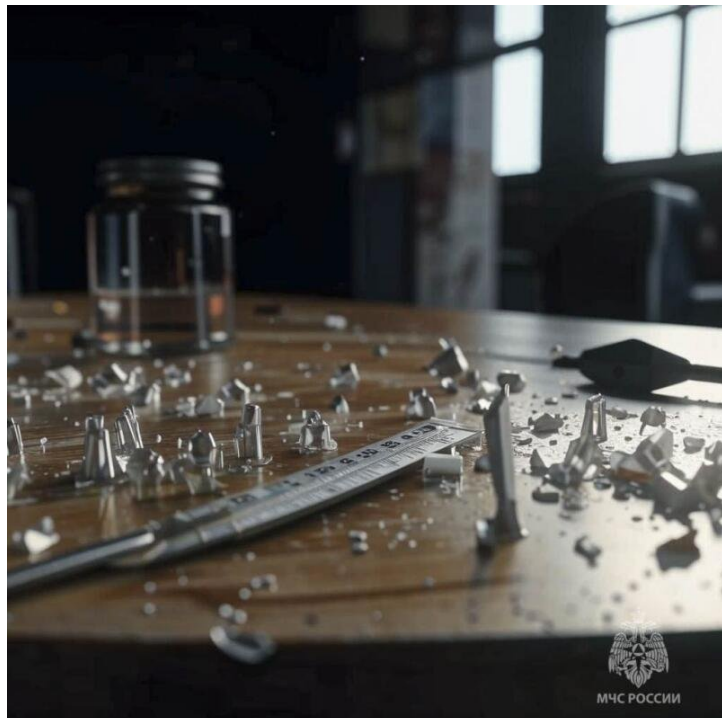
- Уберите осколки. Соберите все осколки стекла с помощью влажной ткани или бумаги, чтобы предотвратить их высыпание.

- Утилизируйте отходы. Поместите собранные материалы в герметичный контейнер и сдайте на утилизацию в экотерминал или экопункт. Их адреса можно найти [ЗДЕСЬ](#)

В случае разбития ртутного градусника рекомендуется уведомить местные органы здравоохранения или экологической безопасности. Они могут дать рекомендации по безопасной утилизации и, при необходимости, провести дезинфекцию помещения.

Чтобы избежать подобных ситуаций в будущем, следуйте простым рекомендациям. Используйте безопасные альтернативы, рассмотрите возможность использования без ртутных термометров или электронных градусников. Храните градусники в недоступном для детей месте, это поможет предотвратить случайные повреждения. Проверяйте состояние градусника перед использованием! Если он поврежден, не используйте его.

Разбившийся градусник — это неприятная ситуация, но при правильном подходе можно минимизировать риски и последствия. Следуя рекомендациям по уборке и утилизации, вы сможете обеспечить безопасность для себя и окружающих. Ваша безопасность — это приоритет номер один!



**Управление по Приморскому району ГУ МЧС РОССИИ по СПб.**